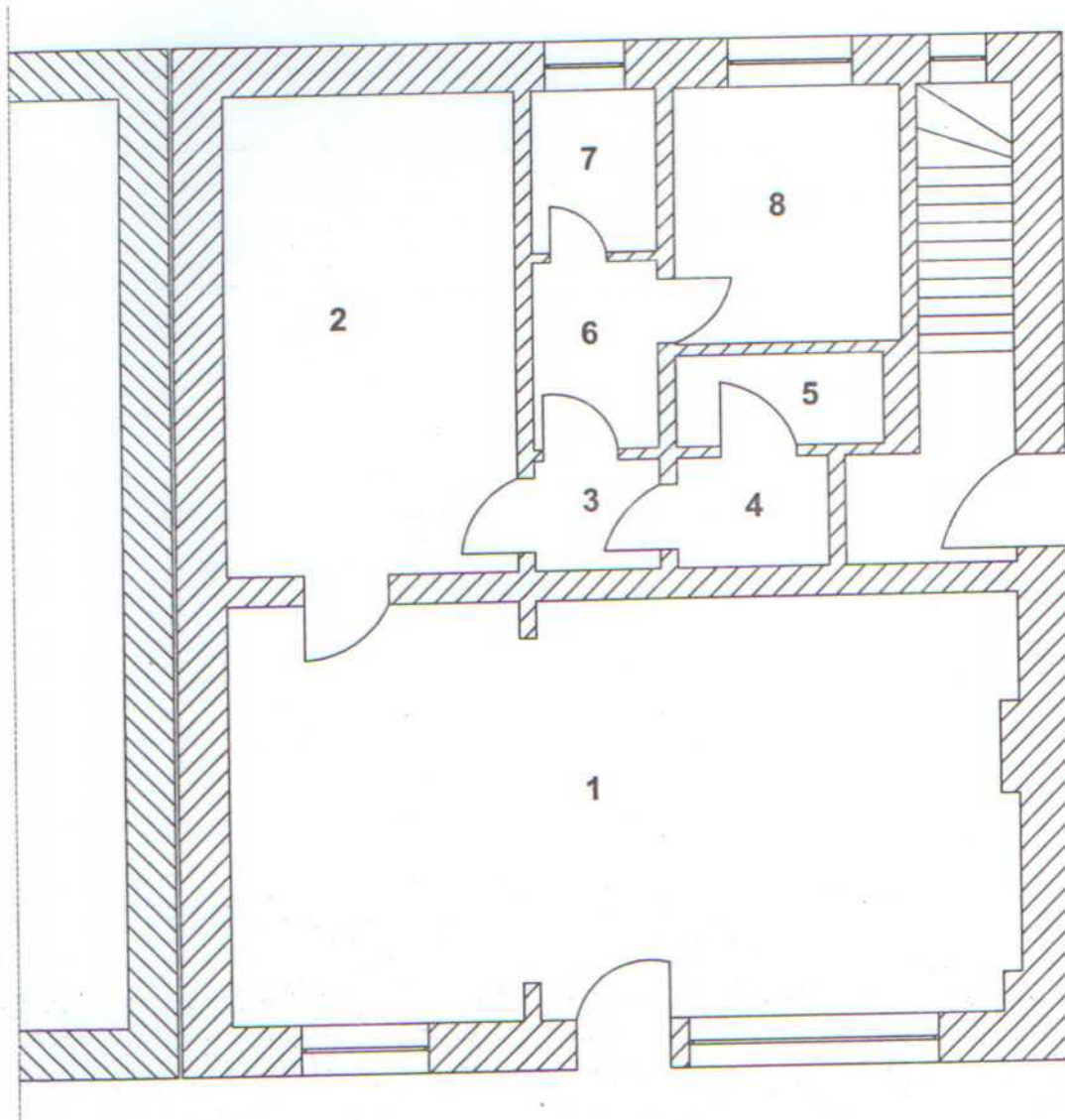


# Gdańsk ul. Chrobrego 52

## RZUT PARTERU



### Zestawienie powierzchni

1. sala sprzedaży -	37,80 m <sup>2</sup>
2. zaplecze -	15,99 m <sup>2</sup>
3. korytarz -	1,72 m <sup>2</sup>
4. pom. socjalne -	2,44 m <sup>2</sup>
5. magazynek -	2,17 m <sup>2</sup>
6. korytarz -	2,75 m <sup>2</sup>
7. toaleta - WC	2,32 m <sup>2</sup>
8. pom. biurowe -	6,51 m <sup>2</sup>
razem:	71,70 m <sup>2</sup>

